



---

VINCI ENERGIES ZET ZICH IN VOOR  
HET MILIEU

# VINCI ENERGIES, DE MILIEUTRANSITIE VERSNELLEN

---

INZETTEN OP TWEE GROTE  
VERANDERINGEN:  
ENERGIE EN DIGITAAL

---

## INTEGRATOR

Op maat gemaakte multitechnische oplossingen en diensten, nuttig voor mens en planeet

## EEN PARTNER MET LOKALE VERANKERING

nauw betrokken bij de energiekeuzes, infrastructuren en processen van zijn klanten





VINCI ENERGIES'  
MILIEU-ENGAGEMENTEN  
IN EEN NOTENDOP

# TER HERINNERING: SCOPE 1 & 2 / SCOPE 3 UPSTREAM & DOWNSTREAM

## Scope 3 upstream

= **onze leveranciers**  
(productie van ingekochte goederen en diensten, vervoer tijdens de productiefase en distributie)



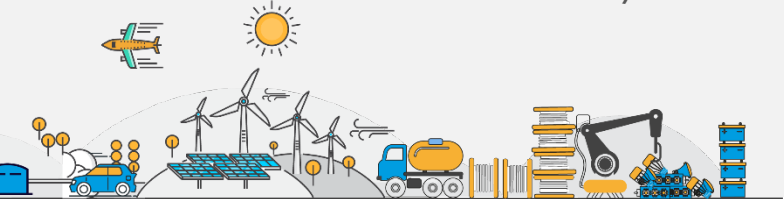
## Scope 1 & 2

= **onze businessunits bij VINCI Energies**  
(gebouwen en voertuigen)

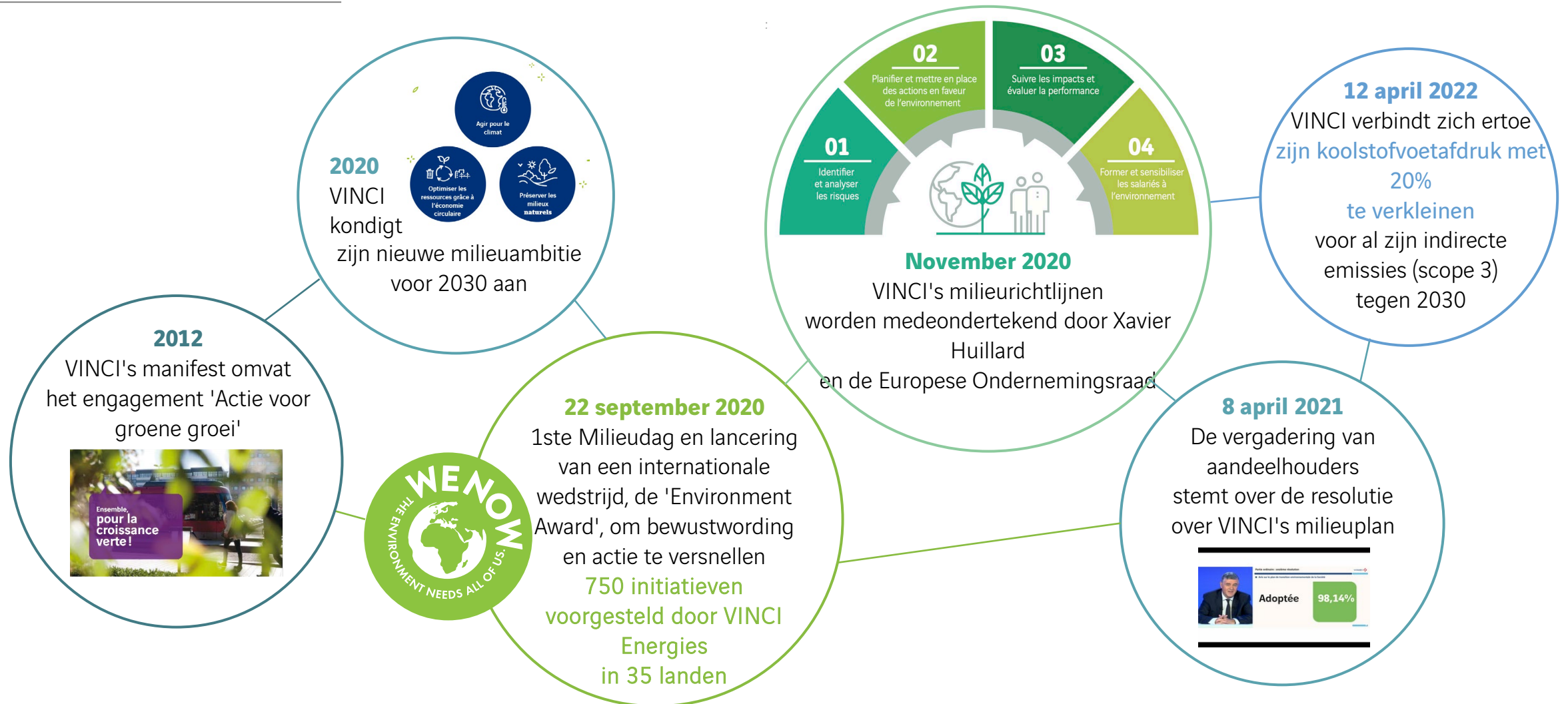


## Scope 3 downstream

= **onze klanten**  
(vervoer van goederen voor installatie, gebruik van producten en behandeling aan het einde van de levensduur)



# EEN AMBITIE DIE VINCI AL VELE JAREN KOESTERT, ACTIES DIE HET PROCES VERSNELLEN



# ENGAGEMENTEN VAN VINCI Energies

Oplossingen ontwikkelen die het leefmilieu verbeteren en de impact van onze activiteiten beperken in drie grote domeinen.



## BESCHERMEN VAN HET KLIMAAT

Minder broeikasgassen uitstoten

Scope 1+2\*:

2018

-40%

2030

Scope 3\*\*:

2019

-20%

2030



\*directe en indirecte emissies die samenhangen met ons energieverbruik

\*\*indirecte emissies (leveranciers en klanten)



## OPTIMALISEREN VAN GRONDSTOFFEN VIA CIRCULAIRE ECONOMIE

80% van ons afval nuttig aanwenden:

- Inert
- Gevaarlijk\*
- Ongevaarlijk



\*100% van ons gevaarlijk afval wordt behandeld



## BESCHERMEN VAN DE NATUUR

- Onze watervoetafdruk verkleinen
- Overlast en incidenten vermijden om tot netto-nul biodiversiteitsverlies te komen





**SCOPE 1 & 2:  
FOCUSSEN OP ONZE DIRECTE  
MILIEU-IMPACT**

# STATUS:

## RAMING KOOLSTOFVOETAFDRIJK VINCI ENERGIES

295 000\*  
ton  
CO<sub>2</sub>-  
equivalent

\*gecontroleerde cijfers  
in 2022

Scope 1 & 2

= onze business units bij VINCI Energies  
(wagenparken en gebouwen)

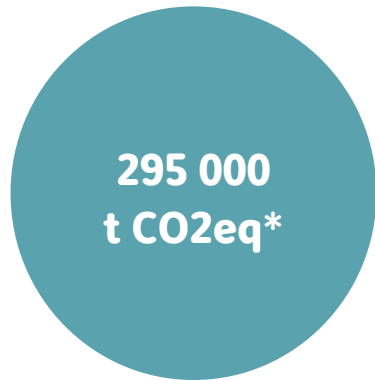




# STATUS:

## SCOPE 1 & 2 EMISSIES VINCI ENERGIES IN 2022

### Hoeveelheid scope 1 & 2

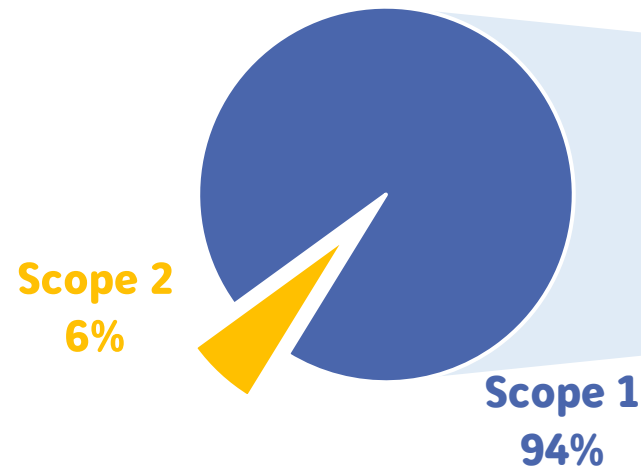


**-40%** tussen 2018 en 2030

VINCI Energies wil zijn uitstoot van broeikasgassen binnen zijn activiteitenperimeter beperken door minder koolstofintensieve alternatieve oplossingen te implementeren.

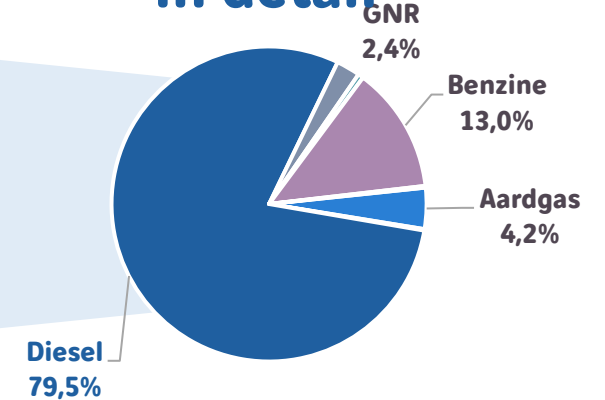
\* Ton CO2-equivalent

### Uitsplitsing scope 1 & 2



Door ons verbruik van koolwaterstoffen vertegenwoordigt Scope 1 het leeuwendeel van onze emissies. Het aandeel van ons elektriciteitsverbruik is kleiner.

### Onze scope 1 emissies in detail

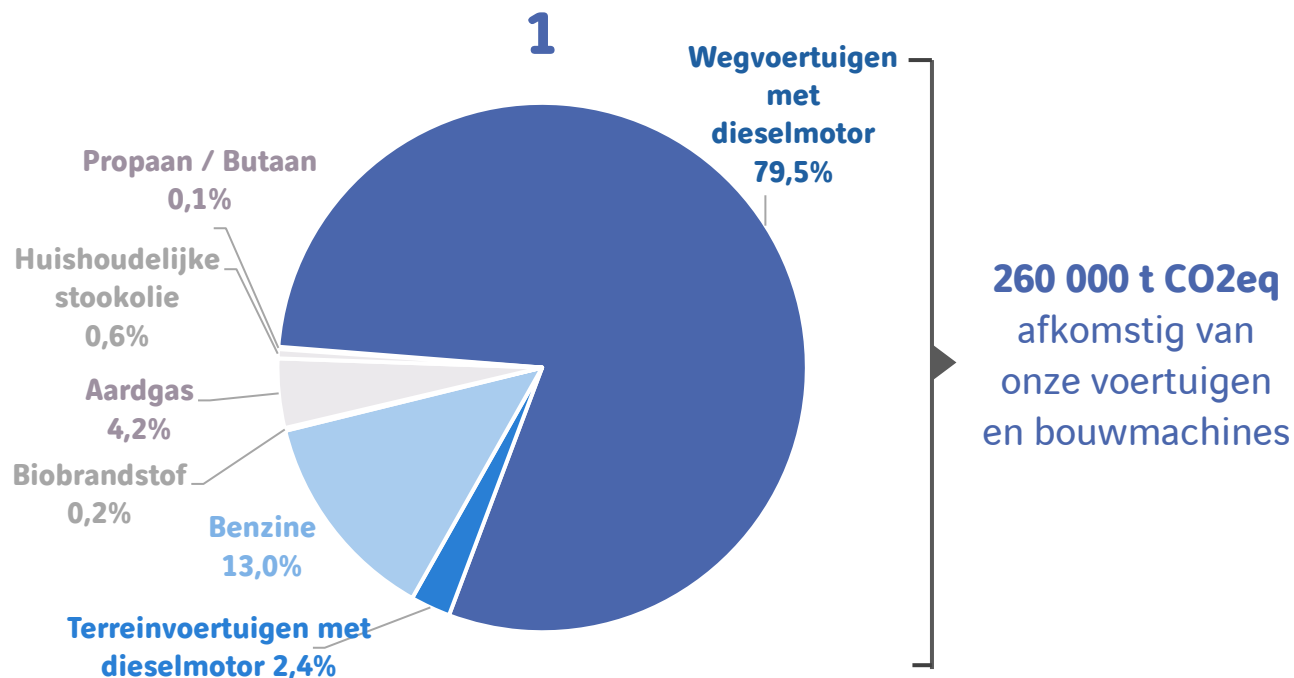


Ons wagenpark (diesel en benzine) is verantwoordelijk voor het grootste deel van onze Scope 1 koolstofvoetafdruk. Daar liggen aanzienlijke kansen om hem te verkleinen.

# ONZE HEFBOMEN VOOR ACTIE

## ONS WAGENPARK OP DUURZAMERE WIJZE VERNIEUWEN

### Uitsplitsing scope



Bestel- en bedrijfswagenpark **versneld vernieuwen** met elektrische voertuigen of modellen die minder broeikasgassen uitstoten

Een deel van de bouwmachines **vervangen** door elektrische oplossingen of machines die op **biobrandstof** werken, en sensoren installeren om het verbruik te monitoren

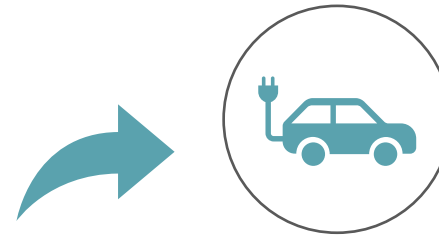
**Samenwerken** met fabrikanten van bouwmachines en verhuurbedrijven om **koolstofarme innovaties** in het veld te testen

Werknemers **stimuleren** om hun verbruik te verminderen door het opzetten van **carpoolplatforms**, opleidingen in **ecorijden** en het promoten van **zachte mobiliteit**.

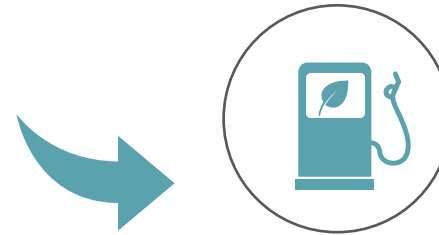
# ONZE HEFBOMEN VOOR ACTIE

## ONS VOERTUIGENPARK ELEKTRIFICEREN EN BIOBRANDSTOFFEN GEBRUIKEN

Het decarboniseren van ons voertuigenpark houdt in dat we onze inspanningen opvoeren om **nieuwe vervoerwijzen** te introduceren.



**+75%**  
elektrische voertuigen in 2022



Opzetten van partnerschappen met **leveranciers** voor de aanschaf van biobrandstoffen voor onze zware en lichte voertuigen

Perimeter  
**BUILDINGS**



Elektrificatie  
IN  
UITVOERING



Leasefietsen:  
51.000 km  
afgelegd

# ONZE HEFBOMEN VOOR ACTIE HET VERBRUIK VAN ONZE **GEBOUWEN** OPTIMALISEREN

## Perimeter **BUILDINGS**

### DE ENERGIE-EFFICIENTIE VAN ONZE GEBOUWEN VERHOGEN

De energie-efficiëntie van onze gebouwen onderzoeken en de nodige initiatieven nemen zoals thermische renovatie, temperatuurregeling, ecodesign enz.

Elektriciteit, hoofdzakelijk gebruikt voor de verlichting, ventilatie, verwarming en koeling van onze gebouwen, is goed voor **16.550 ton CO<sub>2</sub>-equivalent**. Het gebruik van aardgas voor de verwarming stemt overeen met **10.700 ton CO<sub>2</sub>-equivalent**.

Tot dusver zijn voor **42%** van onze gebouwen interne energieaudits opgestart om ze in te delen op basis van hun energieprestaties. Het is de bedoeling energie-intensieve gebouwen te identificeren en hun aandeel te verminderen.

### ONS ENERGIEVERBRUIK OPTIMALISEREN

Sensoren en intelligente analysesystemen voor ons energieverbruik (elektriciteit, water enz.)

In 2022 verbruikten onze teams via hun activiteiten:  
**623 500 m<sup>3</sup> water**  
**120 GWh elektriciteit**

Onderbroken intelligente monitoring van het verbruik van natuurlijke hulpbronnen en energie in onze gebouwen is essentieel om het te verlagen.

### VERANTWOORDE INKOPEN BEVORDEREN

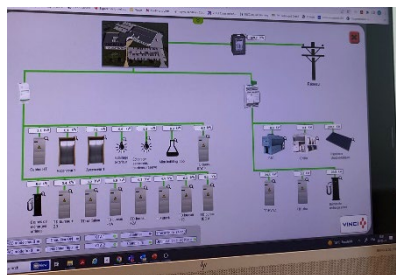
Groene certificaten en aankoopcontracten voor gegarandeerd hernieuwbare energie bevorderen, onze capaciteit voor eigen verbruik van koolstofvrije energie verhogen

De hoeveelheid 'schone' elektriciteit die we in 2022 bij onze leveranciers kochten, bedraagt bijna **33 GWh**

Dit betekent dat bijna **28%** van de geleverde energie afkomstig is van hernieuwbare productie. Dat aandeel stijgt voortdurend.



HOOYBERGHS TURNHOUT:  
Nieuwe HVAC-installatie:  
**fossielvrije** verwarming en koeling  
Zonnepanelen:  
**Eigen elektriciteitsproductie**



VEB GOSSELIES:  
Energemonitoring **WAVE**

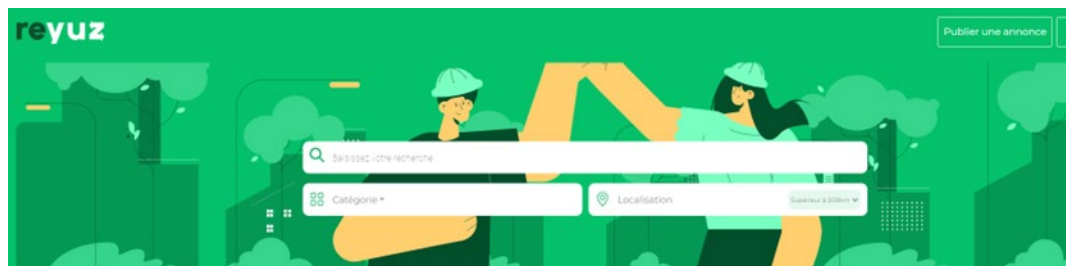
# ONZE HEFBOMEN VOOR ACTIE

## DE NATUUR BESCHERMEN & DE **CIRCULAIRE ECONOMIE** ONTWIKKELEN

Het milieu-engagement van VINCI Energies omvat ook het beheer van hulpbronnen en de bescherming van de natuur.

Binnen VINCI Energies werden meerdere acties opgezet om hulpbronnen te besparen, de biodiversiteit te beschermen en de circulaire economie te bevorderen:

- cartografische onderzoeken uitvoeren om nauwkeuriger te bepalen waar verbetering mogelijk is
- de beste initiatieven en oplossingen met betrekking tot gematigdheid en eerbied voor de natuur verzamelen en uitrollen
- educatief materiaal en middelen voor bewustmaking rond deze thema's ter beschikking stellen
- de engagementen van VINCI Energies op het gebied van 'circulaire economie' en 'natuur' herzien en versterken



Perimeter Buildings **pilot** van de door Building Solutions ontwikkelde '**Reyuz**' app ter bevordering van de circulaire economie

Perimeter  
**BUILDINGS**

# ONZE HEFBOMEN VOOR ACTIE

## ONZE MILIEUVOETAFDRIJK **MONITOREN**

---

Het meten en monitoren van onze voetafdruk is essentieel om onze milieudoelstellingen te bereiken.

Tegen het einde van het jaar zullen de 1.900 business units van VINCI Energies allemaal toegang hebben tot een tool voor datamanagement waarmee elke business unit haar milieuprestaties kan vaststellen, weergeven en simuleren.

Er zullen meer dan 100 indicatoren worden verzameld in de volgende categorieën

- Energieverbruik
- Vervoer
- Circulaire economie en afval
- Managementsystemen en certificeringen
- Biodiversiteit
- Opleidingen



# ONZE HEFBOMEN VOOR ACTIE ONZE MILIEUVOETAFDRIJK MONITOREN



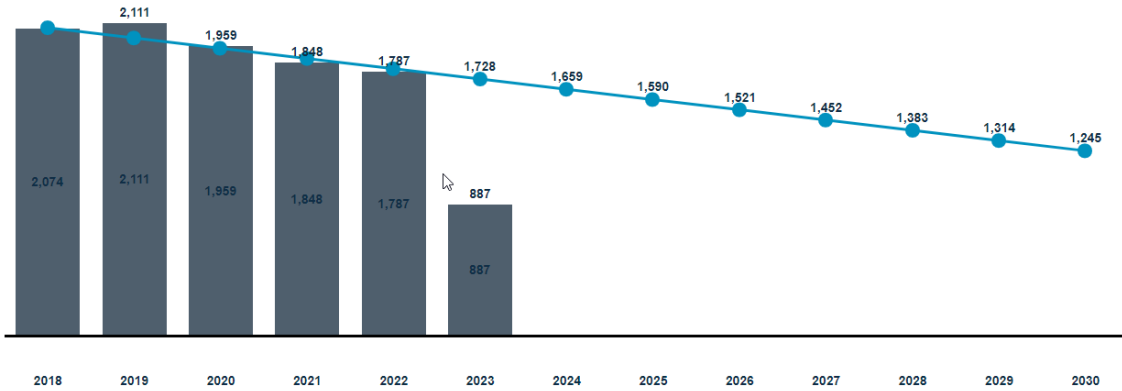
## Émissions de gaz à effet de serre (Tonnes d'équivalent CO2)

### Émissions & objectifs pour les scopes 1 & 2

Explorateur disponible

Croissances externes : Tous

■ Émissions totales pour les scopes 1 & 2 (tCO2) ● Objectif groupe pour les scopes 1 & 2

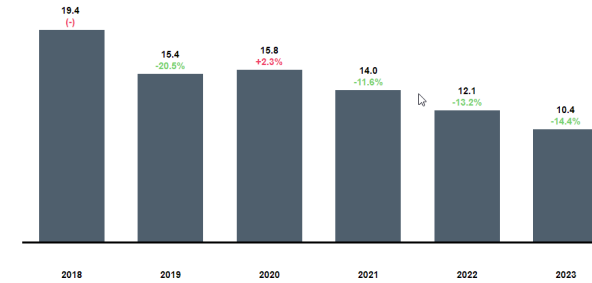


## Intensités d'émission pour le scope 1 & 2

### Intensité du CA (gCO2 équivalent par euro)

Explorateur disponible

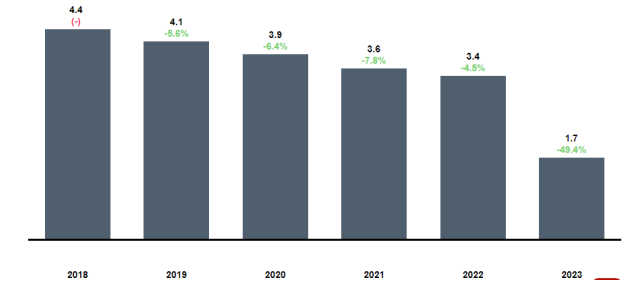
■ Intensité du chiffre d'affaires (gCO2/€)



### Intensité des effectifs (tCO2 par employé)

Explorateur disponible

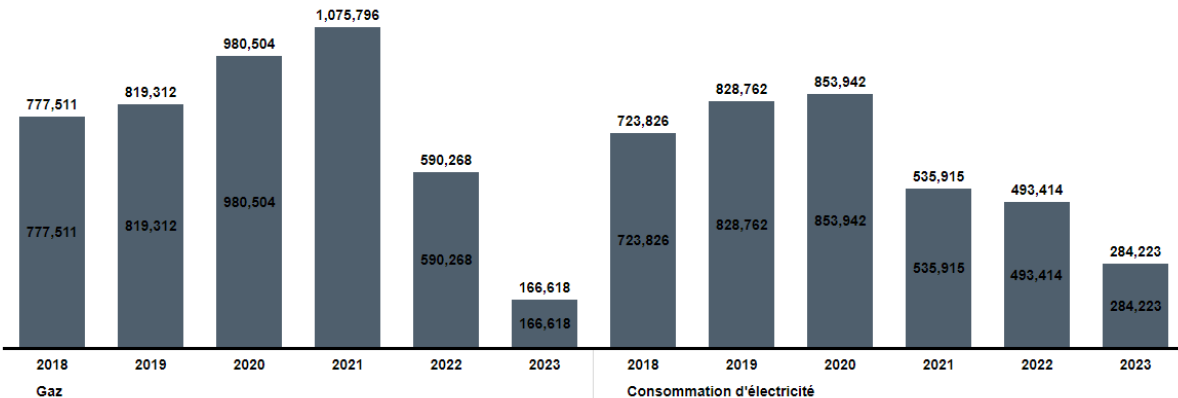
■ Intensité des effectifs (tCO2/pers)



## Installations (Électricité, Gaz & Chauffage)

### Consommation des installations (kWh)

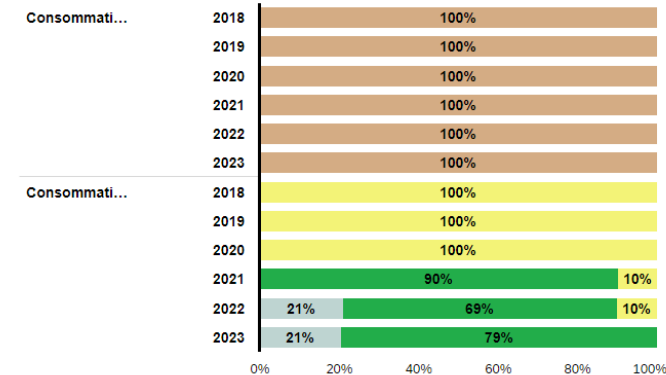
Explorateur disponible



### Consommation des installations par catégorie

Explorateur disponible

■ Électricité issue d'équipements renouvelables ■ Électricité issue du contrat vert  
■ Électricité hors contrats verts ■ Gaz naturel



## Projets certifiés & offres vertes

in\* | 1 filtre | Explorateur disponible

21

+14, +144% à 2023

Nombre d'offres vertes

215,731,000 €

+150, +110,000 € à 2023

Chiffre d'affaires des projets (EUR)

252%

+212, +4519% à 2023  
CA des offres vertes / CA total

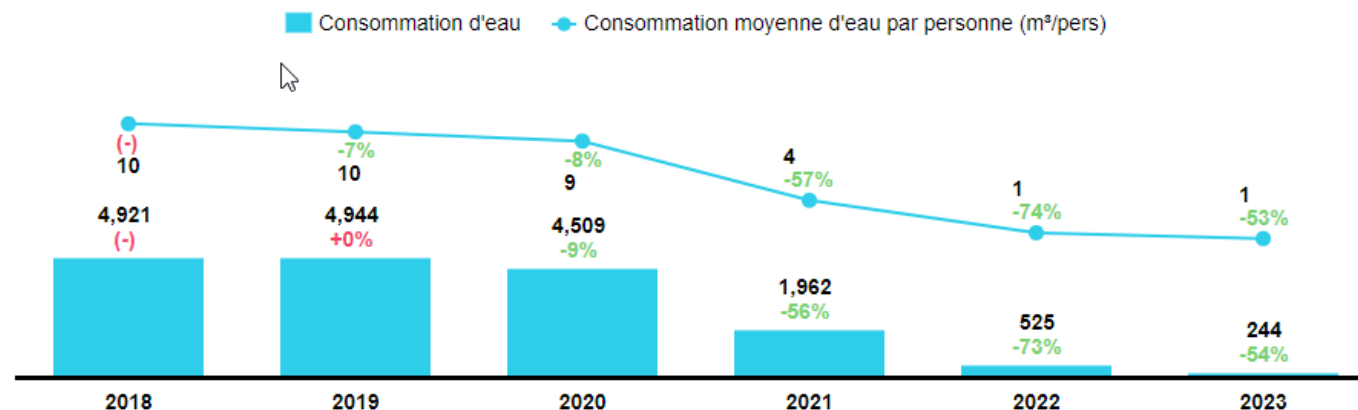
# ONZE HEFBOMEN VOOR ACTIE

## ONZE MILIEUVOETAFDRIJK MONITOREN



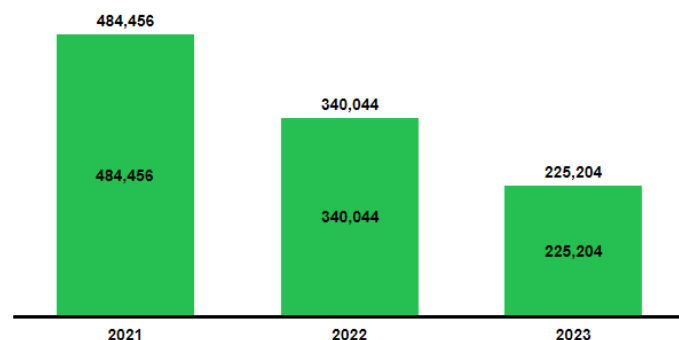
### Consommation et intensité de l'eau

en \* | Explorateur disponible



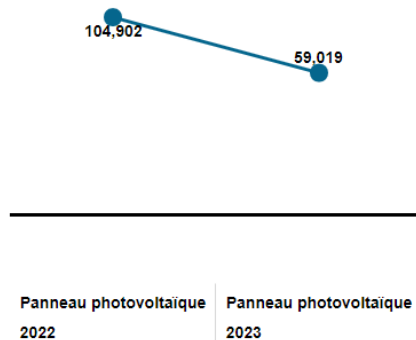
### Contrat d'énergie renouvelable

Explorateur disponible



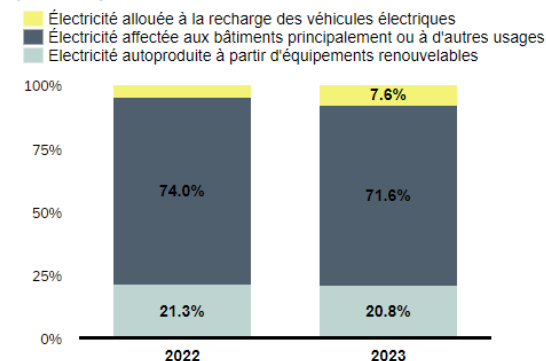
### Équipements renouvelables

Explorateur disponible







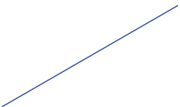

### Electricité par usage

2 filtres | Explorateur disponible





# STATUS: GECERTIFICEERDE BU'S VAN VINCI ENERGIES

			
<p>VINCI Energies obtains "Gold" status for its CSR approach</p>	<p>36% of VE business units</p>	<p>37% of VE business units</p>	<p>54% of VE business units</p>
<p>Perimeter <b>BUILDINGS</b></p> <p>Certificering in behandeling Zou klaar moeten zijn Q4 2023</p>		<p>In behandeling Zou klaar moeten zijn Q2 2024</p>	



SCOPE 3  
FOCUSSEN OP ONZE INDIRECTE  
MILIEU-IMPACT  
ONZE INVLOEDSSFEER

# STATUS:

## RAMING VAN ONZE INDIRECTE KOOLSTOFVOETAFDRIJK SCOPE 3 UPSTREAM (LEVERANCIERS)

Ongeveer  
**3 400 000**  
ton CO<sub>2</sub>-equivalent

tegen

**295 000\***  
t CO<sub>2</sub>eq\*

\* Gecontroleerde cijfers  
in 2022

### Scope 3 upstream

= onze leveranciers  
(productie van ingekochte goederen en  
diensten, vervoer tijdens de productiefase  
en distributie)

### Scope 1 & 2

= onze business units bij VINCI Energies  
(gebouwen en voertuigenparken)

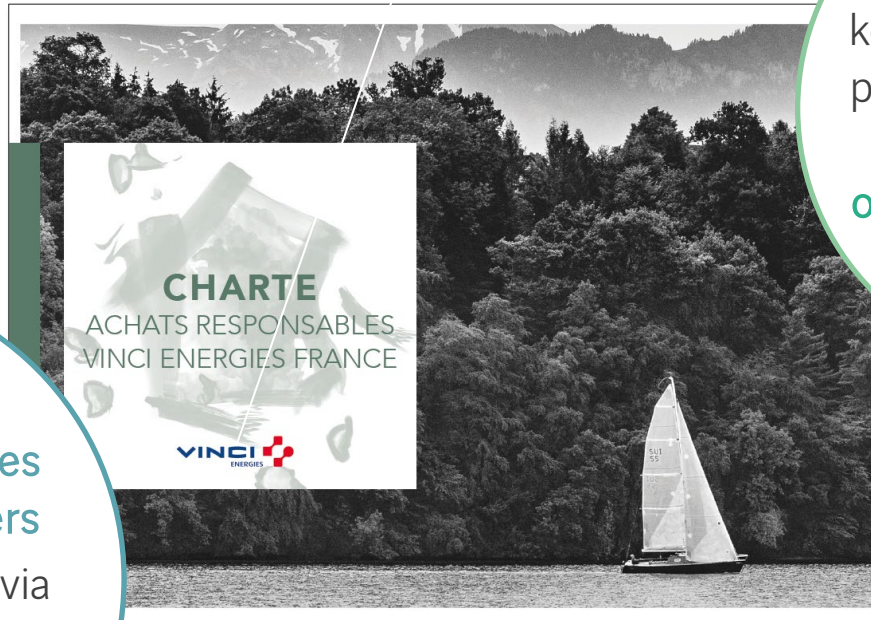


# ONZE HEFBOMEN VOOR ACTIE

## VERANTWOORD INKOPEN AANMOEDIGEN BIJ ONZE LEVERANCIERS

Bewustmaking en opleiding van inkoopteams van VINCI Energies, inachtneming van de **fundamentele principes** van de VINCI groep

Coördinatie van acties met onze leveranciers en onderaannemers via raamovereenkomsten en/of een charter voor Verantwoord Inkopen



Meten van de koolstofvoetafdruk van producten en diensten om **de evolutie van onze CO2-uitstoot** te monitoren

Delen van beste praktijken en afstemmen van milieu-engagementen met belangrijkste partners

Samenwerking met leveranciers om alternatieve productproposities te **stimuleren** (ecodesign, minder vervoer, gebruik van gerecycled materiaal, ...)

# STATUS:

## RAMING VAN ONZE INDIRECTE KOOLSTOFVOETAFDRIJK SCOPE 3 DOWNSTREAM (KLANTEN)

Ongeveer  
**3 400 000**  
t CO<sub>2</sub>eq\*

**295 000\***  
t CO<sub>2</sub>eq\*

tegen

Ongeveer  
**4 300 000**  
t CO<sub>2</sub>eq

\* Gecontroleerde cijfers  
in 2022

### Scope 3 upstream

= onze leveranciers  
(productie van ingekochte goederen en  
diensten, vervoer tijdens de productiefase  
en distributie)



### Scope 1 & 2

= onze business units bij VINCI Energies  
(gebouwen en voertuigen)



### Scope 3 downstream

= onze klanten  
(vervoer van goederen voor installatie,  
gebruik van producten en behandeling aan  
het einde van de levensduur)

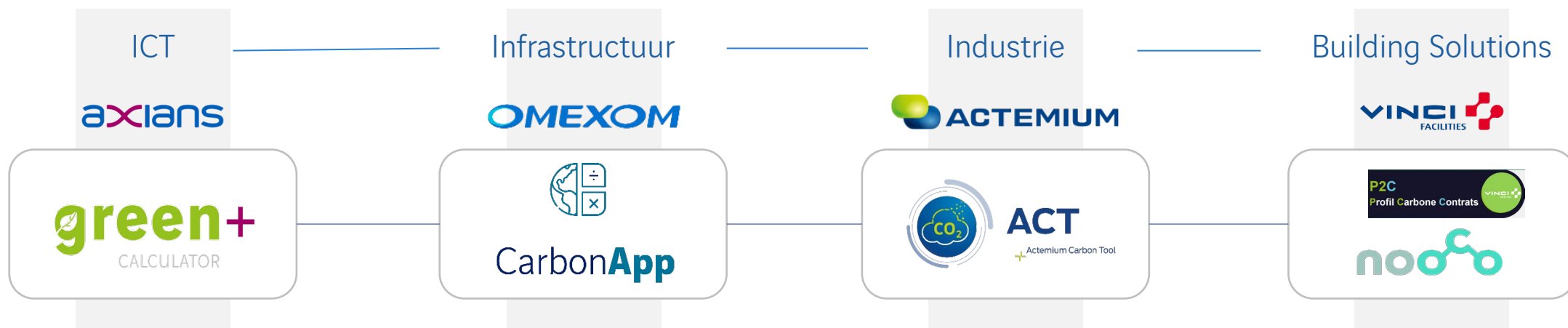


# HEFBOMEN VOOR ACTIE: ONZE DIRECTE EMISSIES VIA ONZE KLANTEN BEREKENEN

**55%** van onze indirecte uitstoot (scope 3) vindt downstream plaats, via **de producten en diensten** die we **onze klanten** aanbieden.



Om onze klanten oplossingen aan te bieden die zo weinig mogelijk CO2 uitstoten, ontwikkelden we voor elk van onze activiteitsgebieden 'koolstoftools' waarmee we de voetafdruk van onze projecten bepalen:



# HEFBOMEN VOOR ACTIE:

## VARIANTEN AANBIEDEN: DE GROENE PROPOSITIES

---

De business units van VINCI Energies willen met hun klanten samenwerken om hun decarbonisatiedoelstellingen te bereiken met concrete acties en alternatieven, bekend als 'groene proposities'.

Die proposities:

- 1 bieden de klanten oplossingen die hun milieuvoetafdruk verbeteren voor ten minste **een van onze drie pijlers** (de natuur beschermen, de hulpbronnen optimaliseren, de klimaatverandering bestrijden)
- 2 bieden **kwantificeerbare en meetbare** voordelen ten opzichte van een **basisscenario**
- 3 hebben geen **negatief** effect op andere milieupijlers van VINCI Energies



# HEFBOMEN VOOR ACTIE:

## ONZE GROENE AANBIEDINGEN: ENKELE THEMA'S ...



### INFRASTRUCTUUR

Koolstofvrij mobiliteit  
Microgrids  
Hernieuwbare energie  
Waterstof  
Energieprestatiecontract  
Eigen verbruik



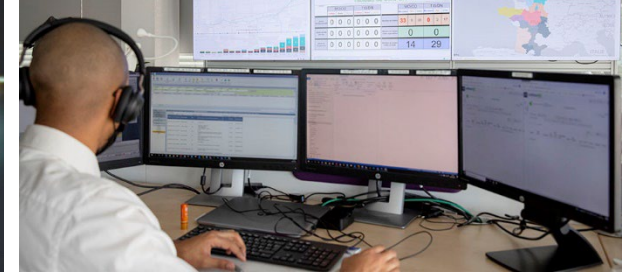
### INDUSTRIE

Industriële eco-efficiëntie  
Decarbonisatie/ CO2-opslag  
Langere levensduur voor apparatuur  
Waterstof



### BUILDING SOLUTIONS

Prestatiecontract  
Koolstofarme HVAC-oplossing  
Koolstofvoetafdruk  
Ecodesign



### ICT

"Groene IT (minder reizen & digitaal minimalisme)  
Optimalisering van productiemiddelen bij klant



# VAC MECHELEN



Intelligent besturingssysteem voor verlichting

Temperatuur- en CO<sub>2</sub>-monitoring

# SINT-JANSZIEKENHUIS BRUSSEL



Vervanging verwarmingssysteem

Perimeter  
**BUILDINGS**

# CREPAIN

GENT

Geothermisch warmtepompstelsel

Perimeter  
BUILDINGS

**SOWAER**  
NAMEN

Certificering CO<sub>2</sub>-prestaties  
niveau 3

# NOBEL I UZ GENT



Energie via warmtepomp

Perimeter  
**BUILDINGS**

**BRUCITY**  
BRUSSEL



Energiemonitoring

**VAARWEL**  
STAND-BY

**axians**



AV Power Save

Perimeter  
**BUILDINGS**

**LAGO**  
BREDENE



Fossilvrij/ Geothermie



Fossielvrije kantoren

# COMMERCE 46

BRUSSEL

Er komen nog meer  
projecten aan ...

Perimeter  
**BUILDINGS**

Ik dank u voor uw  
aandacht  
Vind ons online

Onze website

[www.vinci-energies.com](http://www.vinci-energies.com)

Onze onlinemedia

THE **AGILITY** EFFECT

[www.theagilityeffect.com](http://www.theagilityeffect.com)

Onze sociale  
netwerken

